



高画質ビデオフォーマット「XAVC」の 記録に対応した超高速メモリーカード

主な特長

■ 高速データ転送と4K XAVCの記録を実現

SxS PRO+ (エス・バイ・エス プロプラス) シリーズは、さらなる高速化に適した高性能フラッシュメモリーを採用し、高速フラッシュメモリーの能力を最大限に引き出す新開発のコントローラーを搭載しました。これにより、当社従来比*1約1.3倍の高速データ転送速度（読み出し速度1.6Gpbs、書き込み速度1.5Gpbs）を実現し、高いビットレートの4K XAVC (4096x2160・60p・600Mbps) やHD XAVC (1920x1080・180p・600Mbps)の記録に対応しました。

また、速度低下の大きな要因となるガベージコレクション（通常のデータ書き込み時に発生するメモリーの断片化を解消する作業）が発生しないように、データに応じた効率的な書き込みを行う「速度低下防止機能」を搭載し、高速な転送を維持しています。

これらにより、最低書き込み速度1.3Gpbsという高速データ転送速度の保証が可能になり、4Kなどの高解像度映像も安定して記録できます。

*1 既発売の“SxS PRO”と比較した場合、当社測定条件に基づく。実転送速度は機器による制限があります。

■ 業務用途の厳しい要求を満たす高い信頼性を実現

プロフェッショナルの厳しい要求を満たす高い信頼性・耐久性を備え、さまざまな環境での撮影に使用できます。例えば、-25℃~65℃の幅広い動作温度や、-40℃~85℃の保存温度に対応しているため、より厳しい環境下での記録が可能です。また、データの読み出し時にデータエラーが発生しても自動的にエラーを訂正する「ECC機能」や、データの書き込みが特定のブロックに集中しないように記録場所を分散する「ウェアレベリング機能」などにより高いデータ信頼性を実現しました。さらに、何らかの理由で撮影中にメモリーカードが抜けたり、機器のバッテリーが外れた場合でも、「サルベージ機能*2」に対応しているため、撮影クリップを修復することができます。

*2 全ての使用条件における修復を保証するものではありません。

■ 大容量128GBで、最大240分*3の長時間の映像記録が可能

大容量の『SBP-128B』（128GB）1枚に、MPEG HDのハイビジョン映像を最長約240分の長時間記録が可能です。また、4K XAVC（60p、600Mbps）は約20分記録できます。

*3 記録時間は機種や撮影状況によって異なる場合があります。

本記録時間はソニー製CineAlta 4Kカメラ『PMW-F55』『PMW-F5』で撮影した場合の参考値です。

■ユーティリティソフトウェア“Memory Media Utility”で高い利便性を提供

ユーティリティソフトウェア“Memory Media Utility”をPCにインストールすると、業務用途に便利な各種機能をお使いいただけます。ソニープロメディアサイトより無償にてダウンロードしていただけます。

・ライブラリー機能

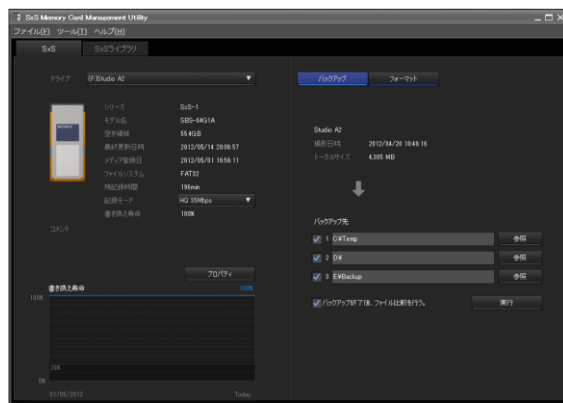
複数のSxSメモリーカードのメディア情報を一括で管理することが可能です。カード毎に空き容量・残記録可能時間や書き換え寿命、更新日時、バックアップ履歴（日時・バックアップ先）を表示するため、複数のSxSメモリーカードを効率よく使い分けすることができます。

・バックアップ機能

カード内のデータを最大3箇所に同時コピーが可能。撮影した素材をバックアップ用や編集用などの目的で複数箇所にコピーし、作業時間の短縮に貢献します。

・フォーマット機能

SxSメモリーカードをFAT32およびUDF形式でのフォーマットが可能。メモリーカード内のデータを完全に消去するフルフォーマット、管理領域のみ消去するクイックフォーマットが選択できます。



“Memory Media Utility”の操作画面イメージ

<記録時間>

解像度	コーデック	フレームレート	データレート	記録時間	
				『SBP-64B』	『SBP-128B』
4K (4096x2160)	XAVC Intra 4:2:2	60p	600Mbps	約10分	約20分
QFHD* (3840x2160)		60p	600Mbps	約10分	約20分
2K* (2048x1080)		60p	200Mbps	約30分	約60分
		180p (S&Q)	600Mbps	約10分	約20分
HD (1920x1080)		60p	200Mbps	約30分	約60分
		180p (S&Q)	600Mbps	約10分	約20分
	MPEG 4:2:2	30p	50Mbps	約120分	約240分
HD* (1280x720)	SStP 4:2:2*	30p	220Mbps	約27分	約54分
	SStP 4:4:4*	30p	440Mbps	約14分	約27分
HD* (1280x720)	MPEG 4:2:2	30p	50Mbps	約120分	約240分

* PMW-F55/F5の今後のファームアップにて対応予定。

主な仕様

型名	『SBP-64B』	『SBP-128B』
インターフェース	ExpressCard/34	PCI Express
転送速度*4	読み出し速度1.6Gbps (200MB/秒) 書き込み速度1.5Gbps (187.5MB/秒)	
最低書き込み速度*4 (保証)	1.3Gbps (162.5MB/秒)	
容量	64 GB	128 GB
ユーザー容量	約59.4 GB	約118.8GB
動作電圧	DC 3.3V ±10%、DC 1.5V ±10%	
動作温度	-25℃～65℃	
動作湿度	95%以下 (結露のないこと)	
保存温度	-40℃～85℃	
保存湿度	95%以下 (結露のないこと)	
質量	約27g	
最大外形寸法 (幅×高さ×奥行き)	約35×75×5mm (最大突起を含まず)	
信頼性	耐衝撃性	1500G
	耐振動性	15G
	挿抜耐久性	30,000回
	落下試験強度	150cm

*4 当社測定結果による。実転送速度は機器による制限があります。

※XDCAM、XDCAM EXなど、SxSメモリーカード対応機器で使用する場合は、機器の最新のファームウェアバージョンでお使いください。
 ※PCでご使用の際は、最新のSxSデバイスドライバをインストールしてください。プロメディアホームページより無償でダウンロードできます。
 ※ExpressCard™ワードマークとロゴはUSB Implementers Forum (USB-IF)の所有であり、ソニーへライセンスされています。
 ※SxS、SxS PRO+、SxS PRO、SxS-1、XDCAM EX、XDCAMはソニー株式会社の商標です。

商品に関するお問い合わせは

ソニービジネスソリューション株式会社 プロメディア営業部

東日本営業所：東京都港区港南1-7-1 TEL. 03 (6748) 3033

西日本営業所：大阪府大阪市北区堂島2-4-27 TEL. 06 (4796) 9603

sony.jp/pro-media/